

neliö



プロトタイプ 外観パース



プロトタイプ 内観パース

## 快適性を追求した断熱性能「最高等級7」に対応する住まい 「nelio (ネリオ)」リニューアル発売！

ナックハウスパートナー株式会社(本社：東京都新宿区 代表取締役社長：岡田康生)は、当社が展開するFCブランド「ACEHOME(エースホーム)」にて2021年1月に発売を開始した、高断熱商品「nelio(ネリオ)」をリニューアルし、断熱等性能等級において北海道地域でも最高レベルの「7」に対応する断熱仕様を追加し、2024年4月27日より全国(北海道・沖縄を除く)で発売開始いたします。

2022年に「住宅の品質確保の促進等に関する法律(品確法)」の「断熱等性能等級」において3つもの上位等級が追加され、また2025年には省エネ基準「断熱等級4」の適合を義務付けされるなど、長年議論されてきた住宅の断熱性能での底上げの動きが顕在化しつつあります。そんな中、エースホームブランドでは2018年より全商品断熱性能は5地域以南において「等級6」に適合する仕様「Mi'Like」を標準としており、早くから住宅の高断熱化を積極的に推進してまいりました。エースホームではブランドのタグラインである「to the NEXT STANDARD(次の時代の当たり前を創る)」の理念のもと、創業以来、常に時代の半歩先を行く住まいを提供してまいりましたが、今回は次の断熱仕様として「断熱最高等級7」を北海道などの寒冷地でも適合する独自の断熱工法を新たに開発し、当商品に搭載。ニーズに応じて「等級6」「等級7」を選択できるようになりました。

さらにこの「断熱等級7」はエースホームでの全商品(一部キャンペーン商品等除く)に対応可能ですので、様々なライフスタイルやデザインのニーズに対しても幅広く提案可能となり、さらなる高断熱化を推進いたします。

また2021年に発売を開始した「nelio」では“北欧に学ぶ住い”をコンセプトでしたが、今回のリニューアルではこれを継承。外観デザインではさらにシンプルを追求した凹凸の無いキュービックなフォルムとしています。またインテリアデザインは北欧スタイルに和風を融合した「ジャパネディ」を設定。シンプルながらも、おうち時間を楽しみ、安らぐ空間を実現しています。

本商品は高い断熱性能だけでなく、住宅性能表示制度の「一次エネルギー消費量等級6」にも標準対応しております。また耐震性能は耐震等級3+制振デバイスを標準で搭載し、日常的に快適で安心安全な住まいとするだけでなく、災害時の自宅避難を可能とする住まいとしています。

### 【本件に対する問い合わせ】

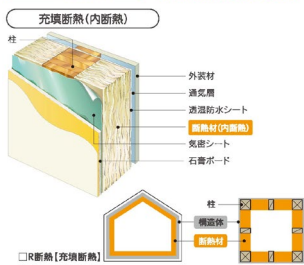
ナックハウスパートナー株式会社 住宅ネットワーク事業本部 TEL03-5944-0830 Fax03-5944-0832  
高梨 [✉takanashih@nac-hp.co.jp](mailto:takanashih@nac-hp.co.jp) | 山岸 [✉yamagishij@nac-hp.co.jp](mailto:yamagishij@nac-hp.co.jp)

## 【商品特徴】

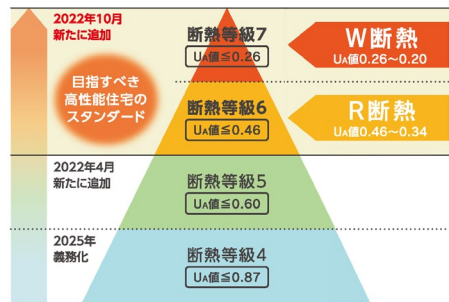
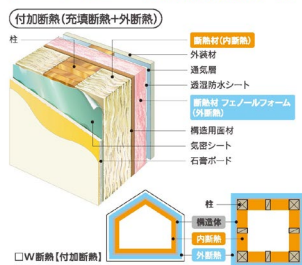
### ①“CC断熱”をさらに進化。北海道でも断熱最高等級7が可能な性能！

当社がこれまで標準仕様としてきた断熱工法“CC断熱”の充填断熱工法に加え、新たに独自の付加断熱工法を追加でラインナップ。“CC断熱”は充填断熱「R断熱」と付加断熱「W断熱」の2種に進化し、ニーズに応じた選択ができるようになりました。この仕様追加により、5地域ではこれまで標準仕様が断熱等級6までの対応でしたが、最高等級7も対応可能となり、さらにW断熱はUA値0.20まで適合するため北海道クラスの極寒冷地でも最高等級7が可能な性能です。

#### R断熱 断熱等級6をクリア



#### W断熱 断熱等級7をクリア



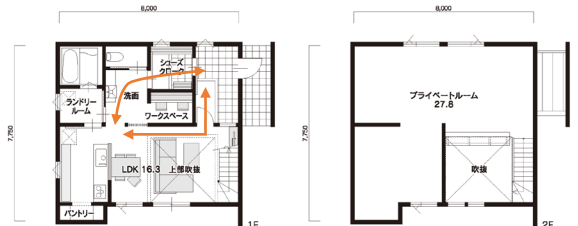
### ②北欧に学ぶ、シンプルデザイン

初代nelioのコンセプトである「北欧に学ぶ住まい」を継承し、新nelioではさらにデザインをシンプルにした凹凸の無いキュービクなフォルムとしています。またインテリアデザインは北欧に和を融合した「ジャパネディ」スタイルを導入。シンプルながらも、おうち時間を楽しみ、安らぐ空間を実現しています。



### ③人気の回遊動線・子育てで家族にうれしいプラン

コンパクトな住まいでも、家族みんなの欲しい！が詰まったプランニング。共働き夫婦に人気の回遊動線を取入れ、ランドリースペースも装備しつつ、帰宅時の手洗いがスムーズな動線計画もしっかり取入れ、家族みんなの使いやすさを実現しています。さらにみんなでシェアするワークスペース、パントリーもしっかりあります！



### ④2階建てだけでなく、人気の平屋タイプも！

新築住宅を検討されるお客様の約8割は新たに敷地を購入するお客様であり、検討初期では平屋か2階建てかを決めていないお客様も多いことから、本商品では同一のコンセプトで様々な企画プランをご用意。オーソドックスな2階建ての「プロトタイプ」や昨今人気の平屋「フラットタイプ」等、希望の敷地にマッチする暮らしをご提案できます。



### ⑤高い快適性、安心安全性を実現する「Mi'Like」が標準仕様

「Mi'Like」とは、当社が考える現代住宅が備えておくべき基本性能である、震災害を最小限に抑える「耐震等級3+制振システム+省令準耐火」と省エネ・快適性能として「HEAT20 G1/G2/G3をクリアする断熱仕様」をパッケージにしたエースホーム全商品の標準仕様。さらには性能だけではなく、特にミレニアル世代が大切にする価値観である「こだわりのあるライフスタイル」をも満たす住宅を手の届く価格で実現しています。また長期優良住宅も全商品標準仕様で対応いたします。

### ⑥災害時の自宅避難を可能とする住まい

この高い断熱性と耐震性の基本性能を基軸として、さらにオール電化標準としてエコキュートの標準搭載と、近年特に人気の高いパントリーも装備することで可能となる「ローリングストック」との組み合わせにより、災害時の在宅避難も可能となります。もしもライフラインが途切れてしまっても、家族を守る住まいとなります。

断水時に水を確保！標準仕様のエコキュート



ローリングストックに役立つキッチンパントリー



※20Lのポリタンクを使用した場合

#### 【商品概要】

- 商品名：nelio(ネリオ)
- 面積(プロトタイプ01)：延床面積/106.0㎡(32.06坪) 施工床面積/121.0㎡(36.59坪)
- 販売エリア：北海道と沖縄を除く全国のエースホーム加盟店を通じて
- 発売開始：2024年4月27日(土)