



プロトタイプ 外観パース



プロトタイプ 内観パース

ジャパندیースタイルで 穏やかな暮らしを育む家 「WadiA (ワディア)」新発売！

ナック ハウスパートナー株式会社(本社：東京都新宿区 代表取締役社長：榎本彰)は、当社が展開するFCブランド「ACEHOME(エースホーム)」より、コロナ禍により生まれた暮らしに癒しや安らぎを求める価値観に寄り添う暮らし方を提案する新商品「WadiA(ワディア)」を発表し、2023年4月28日より全国(北海道・沖縄を除く)で発売開始いたします。

〈女性たちが選ぶ、ことしの一文字は「穏」「幸」「明」〉※

女性トレンド総研の株式会社ハー・ストーリィのレポート「HERSTORY REVIEW」でも示されたように、私たちの暮らしは表面的な“バエ”などから、“癒し・安らぎ”など暮らし本質へと意識が戻りつつあります。その表れとして、世界的なインテリアトレンドにおいては、北欧風なインテリアをベースとし、和風要素を取り入れた、「Japandi(ジャパディー)」というインテリアスタイルが、“おうち時間に適したスタイル”として世界的に注目を集めています。

今回発売を開始する新商品「WadiA(ワディア)」では、このような住まい手の変化をとらえ、「穏やかな幸せを育む」をコンセプトにジャパندیースタイルのインテリアだけでなく、ひとり癒される場所として人気急上昇の「ヌック」も多様なスタイルで標準仕様としてプランニングされています。

また商品企画段階では女性トレンド総研ハー・ストーリィと子育てママに対して共同調査を行い、現代の暮らしにおける「これが欲しい!」「これが良かった!」を分析。これらをプランニングアイテムとして整備し、商品コンセプトやプランニングに織り込むことで、子育て世帯においても、家族みんなが暮らしやすく「穏やかな幸せ」を実現する住まいとして新商品「WadiA(ワディア)」を企画いたしました。

また本商品は住宅性能表示制度の最高等級である「断熱等性能等級5」「一次エネルギー消費量等級6」にも標準対応し、耐震性能は耐震等級3+制振デバイスを標準で搭載し、快適で安心安全な住まいとしています。

※女性トレンド総研株式会社ハー・ストーリィ社のレポート「HERSTORY REVIEW 1月号」より

エースホーム株式会社は2023年4月1日より、ナック ハウスパートナー株式会社に変更しました

【本件に対する問い合わせ】

ナック ハウスパートナー株式会社 住宅ネットワーク事業本部 ブランドマーケティング部

TEL03-5292-2611 Fax03-5292-2612

高梨 ✉takanashih@nac-hp.co.jp | 清水 ✉shimizuy@nac-hp.co.jp

【商品特徴】

①世界的に注目の”Japandi”スタイルのインテリア

あらためて暮らしを見つめなおしてみると、おうち時間が増えた私たちの暮らし。その暮らし方は長い時間を自宅で過ごす北欧の暮らしに近づいています。ヒュッゲに代表される北欧のライフスタイルは、快適さや癒しが工夫されており、私たちの暮らしとの相性もとても良いです。

そんな中で今注目されているのが「Japandi(ジャパディ)」というインテリアスタイル。北欧風のインテリアをベースとし和風要素を取り入れたスタイルで、共にシンプルで自然素材を使っているなど相性もよく、安らぎと癒しの空間を演出してくれます。WadiAではそんなJapandiのインテリアスタイルで空間を彩っています。



②おうち時間を充実させる数々の”ヌック”

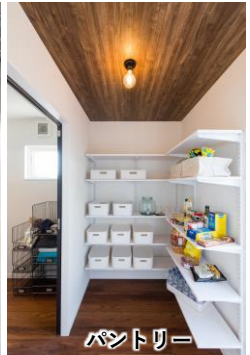
WadiAで提案するjapandiな暮らしはインテリアスタイルだけでなく、空間提案にも及びます。家族と過ごす時間を大切にしながらも、一人時間も大切にしたい。家族みんなが自分なりの癒しを好きな場所で過ごす、そんな時間も大切にしたい。そんな声に応え、私の安らぎの時間を育むパーソナルな癒しスペース「ヌック」を様々なスタイルでご提案します。



③子育てママの声を反映したプランニング

本商品企画時に女性トレンド総研ハー・ストーリーとの協働で、コロナ禍を経験した子育て真っ只中で既に注文住宅で生活しているママと暮らしの座談会を実施。その中で見えてきた「これが欲しい！」「あれは良かった！」の声をプランニングアイテムとして整備。

「パントリー」「ファミリークローゼット」「ランドリールーム」そしてキッズデザイン賞を受賞した「ハビステーション」としてWadiAでのプランニングに生かしました。



④2階建てだけでなく、人気の平屋タイプも！

また、注文住宅を検討されるお客様の約8割は新たに敷地を購入されるお客様であり、検討初期では平屋か2階建てかを決めていないお客様も多いことから、本商品では同一のコンセプトで様々な企画プランをご用意。狭い市街地に対応する「ベースプラン」や昨今人気の平屋「フラットプラン」等、希望の敷地にマッチするタイプを提案することが可能となっています。



⑤高い快適性、安心安全性を実現する「Mi' Like」が標準仕様

「Mi' Like」とは、当社が考える現代住宅が備えておくべき基本性能である、震災害を最小限に抑える「耐震等級3+制振システム+省令準耐火」と省エネ・快適性能として「HEAT20 G1/G2をクリアする断熱仕様」をパッケージにしたエースホーム全商品の標準仕様。さらには性能だけではなく、特にミレニアル世代が大切にしている価値観である「こだわりのあるライフスタイル」をも満たす住宅を手の届く価格で実現しています。また長期優良住宅も全商品標準仕様で対応いたします。

【商品概要】

- 商品名：WadiA(ワディア)
- 販売エリア：北海道と沖縄を除く全国のエースホーム加盟店を通じて
- 発売開始：2023年4月28日(金)